

Uitkomst Inwonersenquête gemeente Eemsdelta 2021

Algemeen

Bijna 1 op de 3 inwoners wil vaker meedoen aan een onderzoek van de gemeente.



14.000 enquêtes uitgezet



Landelijk is dit een 7,9
(bron: Sociaal en Cultureel Planbureau, 2019)



Inwoners van de provincie Groningen geven hun gezondheid gemiddeld een 7,6
(bron: Sociaal Planbureau Groningen, 2019)

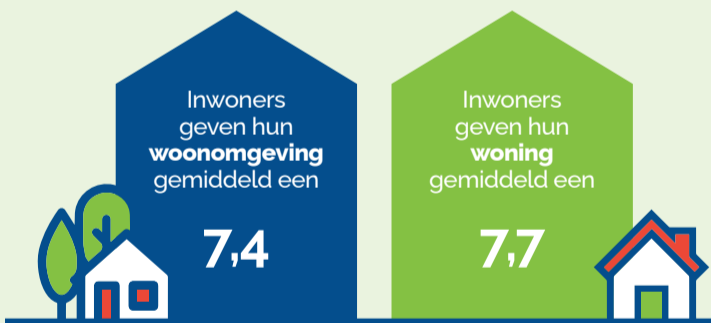
1 op de 4 inwoners voelt zich wel eens eenzaam.

Leefomgeving

Mening over aanbod van voorzieningen in het gebied.

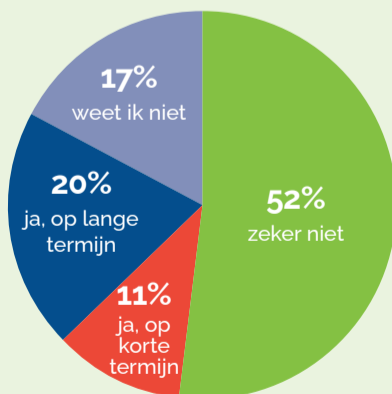


Bijna 90% van de inwoners voelt zich in redelijke tot zeer sterke mate verbonden met de streek.



Denkt u erover om te gaan verhuizen?

■ binnen 2 jaar
■ over 2 jaar of daarna



Veiligheid



79% voelt zich zelden of nooit onveilig in eigen omgeving.

Veel inwoners geven aan vaak last te hebben van gevaarlijke verkeerssituaties/hard rijders en hondenpoep.



50% is tevreden of zeer tevreden over de verkeersveiligheid in eigen omgeving



23% is ontevreden of zeer ontevreden over verkeersveiligheid in eigen omgeving

Vrije tijd

Inwoners bezoeken in hun vrije tijd het meest:

- 1 een restaurant of café;
- 2 een festival, braderie of evenement;
- 3 de bioscoop.



Ruim 53% heeft het afgelopen jaar één of meerdere keren per maand gesport.

Inwoners die aan vrijwilligerswerk doen, zetten zich in voor:

- 1 godsdienstige organisaties;
- 2 sportverenigingen;
- 3 buurtverenigingen.

Meer dan een derde van de inwoners van 18 jaar of ouder doet vrijwilligerswerk.

Vrijwillige hulp

(Hiermee bedoelen we hulp zonder betaling.)

Inwoners kunnen meestal vrijwillige hulp krijgen voor:

- 1 Klusjes in en om het huis.
- 2 Op het huis passen.
- 3 Hulp in de huishouding.

