

# Uitkomst inwonersenquête 2023



## Dienstverlening/participatie

15.000  
enquêtes uitgezet



28,5%  
heeft een idee  
voor de buurt of  
werkt samen met  
de gemeente aan  
plannen

29%  
respons



Bijna 70%  
van de inwoners geeft een 7 of  
hoger voor de dienstverlening.



## Gezondheid en geluk

Ruim 9% van de inwoners kan  
moeilijk of heel moeilijk rondkomen.

Inwoners  
geven hun  
gezondheid  
gemiddeld een

7,4



In de provincie Groningen is  
dit gemiddeld een 7,3  
(Sociaal Planbureau Groningen, 2022)

Inwoners  
geven hun  
leven  
gemiddeld een

7,7



In de provincie Groningen is  
dit gemiddeld een 7,6  
(Sociaal Planbureau Groningen, 2022)



1 op de 5 inwoners  
voelt zich wel eens  
eenzaam.

## Leefomgeving

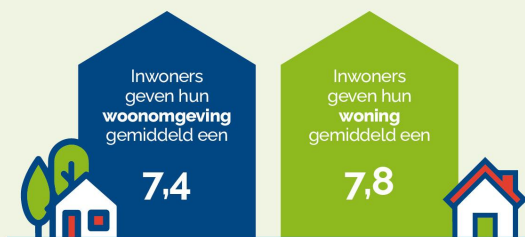
86%  
voelt zich  
verantwoordelijk  
voor de  
leefbaarheid.



Mening over aanbod van  
voorzieningen in de woonplaats.



Ruim 90%  
van de inwoners voelt zich redelijk tot zeer  
sterk verbonden met de streek.

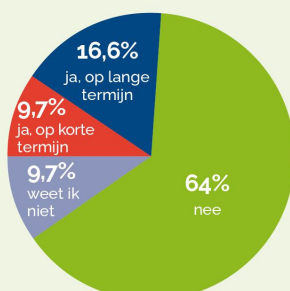


43%  
vindt dat hij/zij in  
een gezellig(e)  
dorp/buurt woont.

15%  
vindt dat hij/zij niet  
in een gezellig(e)  
dorp/buurt woont.

Denkt u erover om  
te gaan verhuizen?

■ binnen 2 jaar  
■ over 2 jaar of daarna



## Veiligheid

53%  
vindt het dorp/  
de buurt kind-  
vriendelijk.



29%  
vindt het dorp/  
de buurt niet  
kindvriendelijk.



79%  
voelt zich zelden of  
nooit onveilig in eigen  
dorp of buurt.

Veel inwoners hebben  
regelmatig last van  
gevaarlijk verkeersgedrag,  
gevaarlijke verkeerssituaties  
en van hondenpoep.



45%

is tevreden of zeer  
tevreden over de  
verkeersveiligheid in  
het dorp/de buurt.



28%

is ontevreden of zeer  
ontevreden over de  
verkeersveiligheid in  
het dorp/de buurt.

## Vrije tijd

Inwoners bezoeken in  
hun vrije tijd het vaakst:

- 1 Restaurant of café
- 2 Evenement of braderie
- 3 Concert of muziekfestival



Ruim 51% heeft het afgelopen  
jaar een of meerdere keren  
per maand gesport.



Meer dan een  
derde van de  
inwoners doet  
vrijwilligerswerk.

Vrijwilligers zetten zich  
vooral in voor:

- 1 Godsdienstige of levens-  
beschouwelijke organisatie
- 2 Sportvereniging
- 3 Bewoners- of buurtvereniging/  
buurtcentrum

## Onbetaalde hulp

Inwoners worden meestal geholpen door familie en  
vrienden. Vaak gaat het om klusjes in en om huis of  
past er iemand op het huis.

